



## Grupp 8

FCI-nummer 111

FCI-standard på engelska publicerad 2009-10-28

FCI-standard fastställd av FCI General Committee 2009-07-28

Översättning fastställd av SKKs Standardkommitté 2010-05-17

# GOLDEN RETRIEVER



M. DAVIDSON



### Nordisk Kennel Union

Dansk Kennel Klub  
Hundaræktarfélag Íslands  
Norsk Kennel Klub  
Svenska Kennelklubben

Suomen Kennelliitto – Finska kennelklubben



# Standard för **GOLDEN RETRIEVER**

<b>Ursprungsland/ hemland</b>	Storbritannien
<b>Användningsområde</b>	Apporterande fågelhund
<b>FCI-klassifikation</b>	Grupp 8, sektion 1. Med arbetsprov.
<b>Helhetsintryck</b>	Golden retriever skall vara symmetriskt byggd, välbalanserad, kraftfull och aktiv med flytande rörelser. Den skall utstråla sundhet och ha ett vänligt uttryck.
<b>Uppförande/karaktär</b>	Golden retriever är följsam och intelligent med en medfödd arbetsförmåga. Rasen skall vara vänlig, tillitsfull och ha självförtroende.
<b>Huvud</b>	Huvudet skall vara proportionerligt, välmejslat och väl ansatt i halsen.
<b>Skallparti</b>	
Skalle	Skallen skall vara bred men inte grov.
Stop	Stopet skall vara väl markerat.
<b>Ansikte</b>	
Nostryffel	Nostryffeln skall helst vara svart.
Nosparti	Nospartiet skall vara kraftfullt, brett och djupt. Avståndet mellan nosspetsen och stopet skall vara ungefär detsamma som mellan stopet och nackknölen.
Käkar/tänder	Käkarna skall vara starka med ett perfekt, regelbundet och komplett saxbett.
Ögon	Ögonen skall vara mörkt bruna och sitta väl isär. Ögonkanterna skall vara mörka.
Öron	Öronen skall vara medelstora och ansatta ungefär i jämnhöjd med ögonen.
<b>Hals</b>	Halsen skall vara torr, muskulös och av god längd.

<b>Kropp</b>	Kroppen skall vara välbalanserad.
Överlinje	Rygglinjen skall vara plan.
Ländparti	Ländpartiet skall vara kort, starkt och muskulöst.
Bröstkorg	Bröstkorgen skall vara djup med långa och väl välvda revben.
<b>Svans</b>	Svansen skall vara ansatt och buren i jämnhöjd med rygglinjen. Den skall nå till hasen och får inte vara böjd vid spetsen.
<b>Extremiteter</b>	
<b>Framställ</b>	
Helhet	Frambenen skall vara raka med god benstomme.
Skulderblad	Skulderbladen skall vara långa och väl tillbakalagda.
Överarm	Överarmarna skall vara lika långa som skulderbladen och vinklade så att frambenen är väl underställda kroppen.
Armbåge	Armbågarna skall ligga tätt intill bröstorgen.
Framtassar	Framtassarna skall vara runda och kattlika.
<b>Bakställ</b>	
Helhet	Bakbenen skall vara starka och muskulösa.
Knäled	Knälederna skall vara väl vinklade.
Underben	Underbenen skall vara kraftiga.
Has/hasled	Hasorna skall vara lågt ansatta. De skall vara rakt ställda sedda bakifrån, varken inåt- eller utåtvidna. Kohasighet är absolut inte önskvärt.
Baktassar	Baktassarna skall vara runda och kattlika.
<b>Rörelser</b>	Rörelserna skall vara kraftfulla med bra påskjut. De skall vara regelbundna och parallella fram och bak. Steget skall vara långt och fritt utan antydan till höga frambensrörelser.
<b>Päls</b>	
Pälsstruktur	Pälsen skall vara slät eller vågig med rikligt behäng och med tät, vattenavvisande underull.
Färg	Alla nyanser av guld- och gräddfärg, dock inte röd eller mahognyfärgad. Endast på bröstet är några få vita hårstrån tillåtna.

**Storlek/vikt**

Mankhöjd

Hanhund: 56 - 61 cm

Tik: 51 - 56 cm

**Fel**

Varje avvikelse från standarden är fel och skall bedömas i förhållande till graden av avvikelse och dess påverkan på hundens hälsa och välbefinnande samt förmåga att utföra sitt traditionella arbete.

**Diskvalificerande fel**

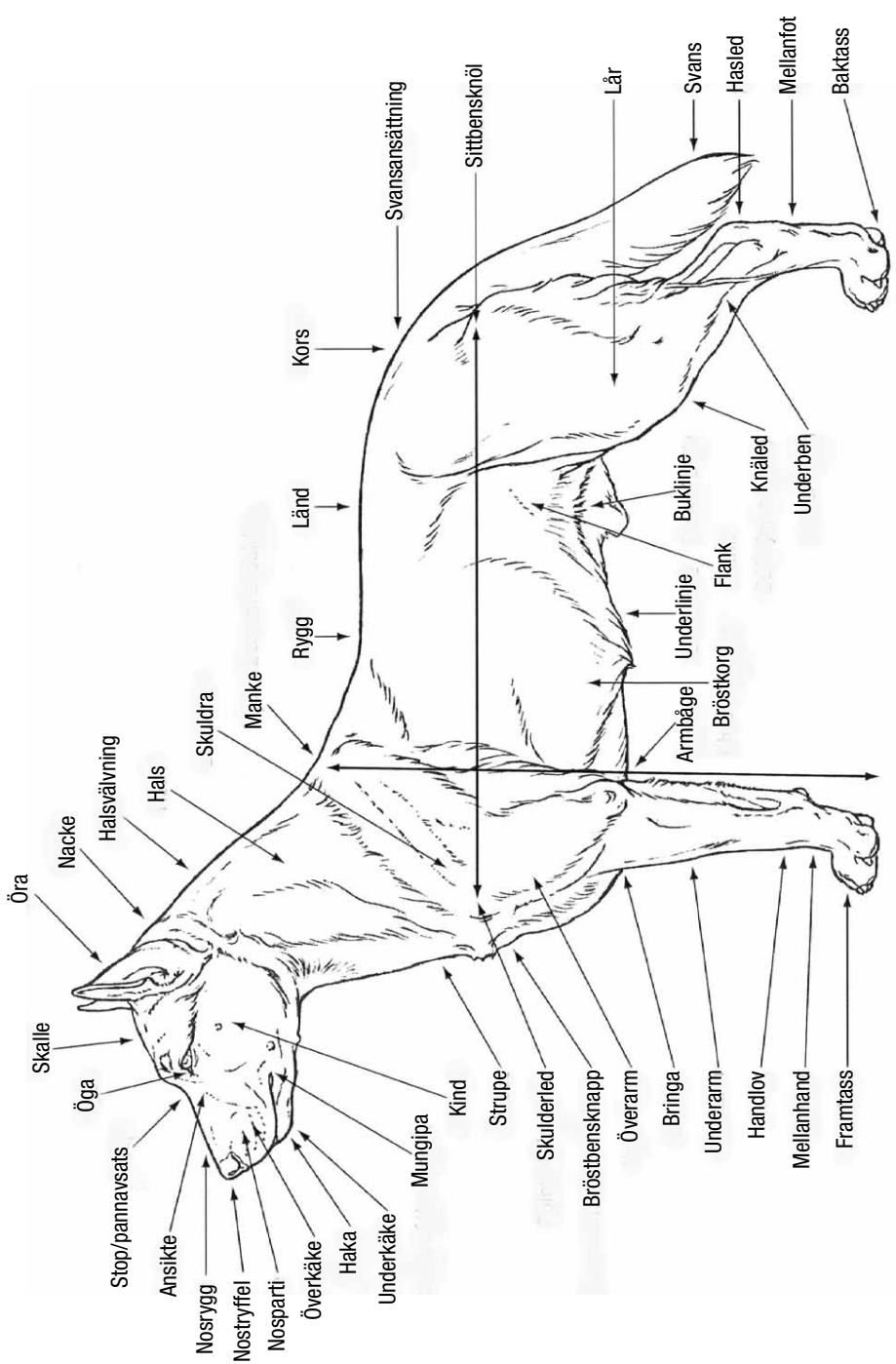
- Aggressiv eller extremt skygg.
- Hund som tydligt visar fysiska eller beteendemässiga abnormiteter skall diskvalificeras.

**Nota bene**

Endast funktionellt och kliniskt friska hundar med rastypisk konstruktion skall användas till avel.

**Testiklar**

Hos hanhundar måste båda testiklarna vara fullt utvecklade och normalt belägna i pungen.







Svenska Kennelklubben är hundägarnas riksorganisation och företräder alla hundar och hundägare i Sverige. Med våra 300 000 medlemmar är vi en av landets största intresseorganisationer. Vi sprider information, utbildar och väcker debatt – och visar på den stora glädjen och nyttan med hund!



**SVENSKA  
KENNELKLUBBEN**  
HUNDÄGARNAS RIKSORGANISATION

POSTADRESS | 163 85 Spånga  
BESÖKSADRESS | Rinkebysvängen 70  
TELEFON | 08-795 33 44  
E-POST | [agstandard@skk.se](mailto:agstandard@skk.se)

[www.skk.se](http://www.skk.se)